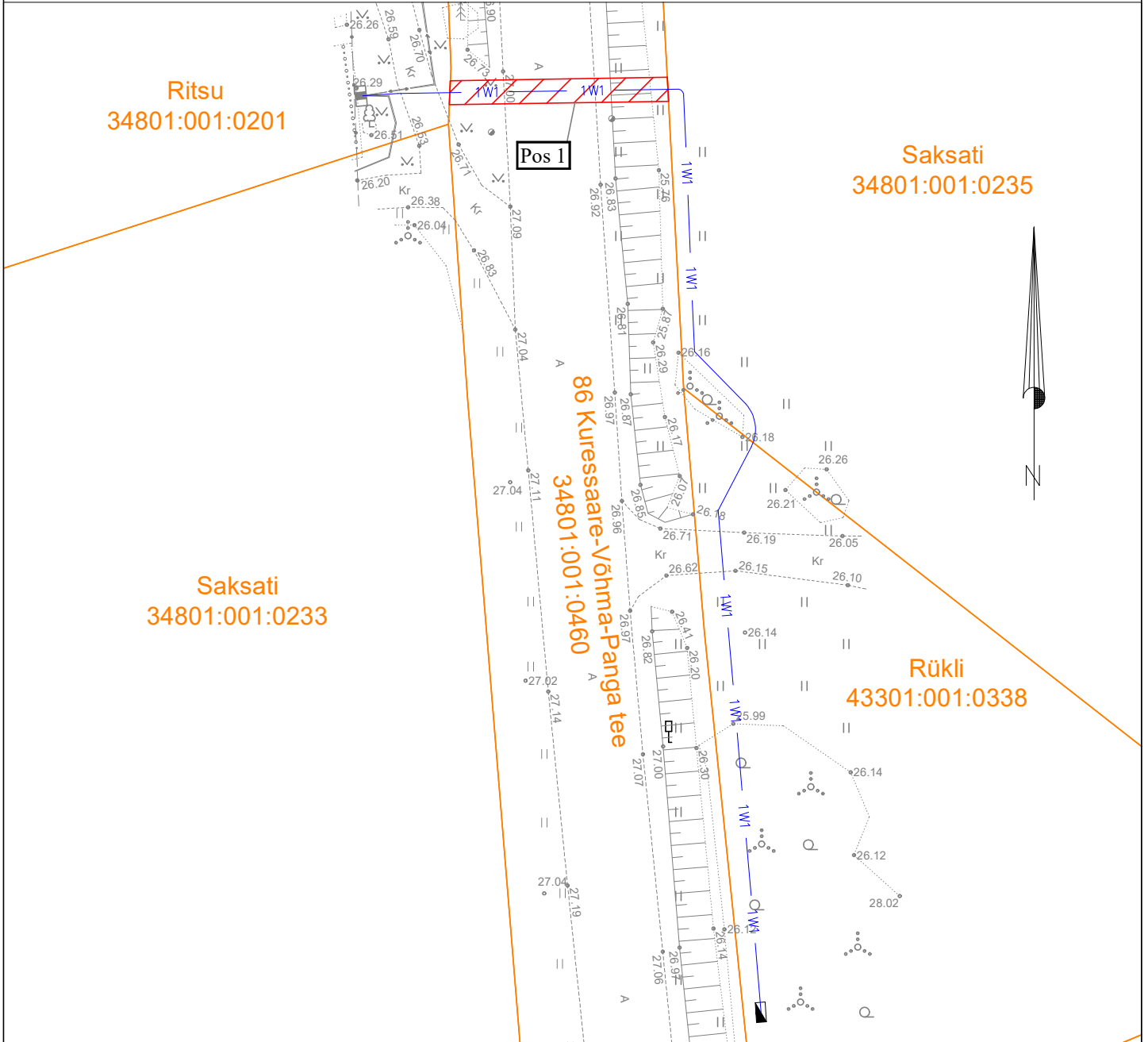






Isikliku kasutusõiguse seadmise plaan

IKÕ ala Pos nr (plaanil)	Kinnistu registriosa number	Katastriüksuse tunnus, nimi ja sihtotstarve	Asukoht riigitee (nr ja nimi) suhtes (lõigu algus ja lõpp km)	Ala pindala ruutmeetrites m ²
Pos 1	14158150	34801:001:0460 86 Kuressaare-Võhma-Panga tee Transpordimaa	86 Kuressaare-Võhma-Panga tee ristumine 13,45 km	36 m ²



-  IKÕ seadmise ala
-  Kinnistute piirid
-  Projekteeritud 0,4 kV maakaabel kaablikaitseturust
-  Projekteeritud liitumiskilp
- Projekteeritava maakaabli pikkus 107m

Projekti nimi / Address LR8695 Rükli Hakjala küla Saaremaa vald Saare maakond			Töö nr LR8695
Koostaja Taavi Tuuling	Möötkava 1:500	Leht / formaat A4 / pdf	Kuupäev 07.06.2023